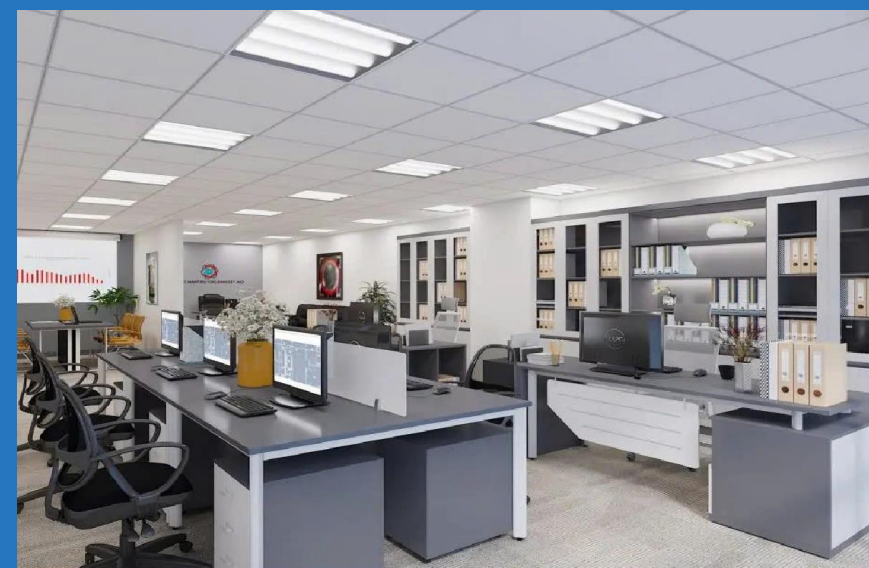


VẬT TƯ NGÀNH XÂY DỰNG
CONSTRUCTION MATERIALS



NỘI THẤT VĂN PHÒNG
OFFICE INTERIOR

XÂY DỰNG
CONSTRUCTION



Giới thiệu Công ty Cổ Phần Xây Dựng Ngân Long

Được thành lập từ năm 2008 bởi đội ngũ kỹ sư Bách Khoa am hiểu sâu ngành vật liệu xây dựng, Công ty Cổ Phần Xây Dựng Ngân Long đã không ngừng nỗ lực phát triển, khẳng định vị thế vững chắc trên thị trường xây dựng Việt Nam. Với hơn 17 năm hình thành và phát triển, Công ty Cổ Phần Xây Dựng Ngân Long đã cung cấp vật tư và thi công nhiều dự án trọng điểm như: Nhà máy May Mặc First Team (2015), Khách sạn Novotel Phú Quốc (2016), Nhà ga T3 Tân Sơn Nhất (2024), Rạp Xiếc và biểu diễn đa năng Phú Thọ (2025) ... Những thành tựu trên là minh chứng cho năng lực, uy tín cũng như sự tin tưởng mà khách hàng đã dành cho Ngân Long. Chúng tôi tự hào trở thành đối tác tin cậy, mang đến các giải pháp xây dựng bền vững, chất lượng và hiệu quả cho mọi công trình.

Ngân Long hiện hoạt động trong ba lĩnh vực chính:

- Cung cấp vật tư ngành xây dựng & công nghiệp
- Cung cấp sản phẩm nội thất văn phòng cho Khách hàng doanh nghiệp
- Tư vấn thiết kế thi công hệ thống Âm Thanh và Ánh sáng.

Sứ Mệnh: Ngân Long kiên định trở thành thương hiệu hàng đầu Việt nam về cung cấp giải pháp vật tư ngành xây dựng Xanh – Sạch – Thông minh.



Giá trị cốt lõi

TÂM - TRÍ - HỌC
(Chính trực - Trí tuệ - Học tập, nghiên cứu)
Heart - Mind - Learning
(Integrity - Intelligence - Learning & Research)

Vận dụng trí tuệ để giải quyết vấn đề và kiến tạo giá trị mới.
Harnessing intelligence to solve challenges and create new value.

Minh bạch, chính trực trong mọi hành động.
Transparency & integrity in every action.

Văn hóa học tập liên tục, sẵn sàng tiếp nhận và chia sẻ tri thức.
A culture of continuous learning, open to receiving and sharing knowledge.



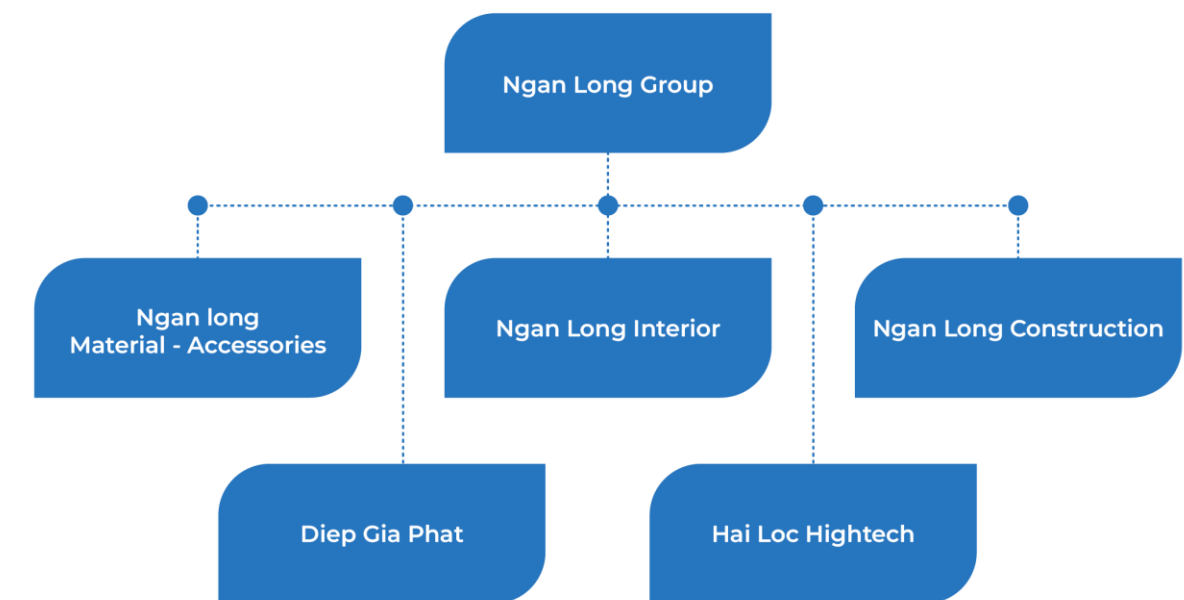
Lịch sử hình thành

2008
CTy CP Xây Dựng Ngân Long thành lập vào ngày 19.12.2008.
Ngân Long Construction Joint Stock Company was established on December 19, 2008.

2017
CTy CP Nội Thất Ngân Long thành lập vào ngày 23.07.2017.
Ngân Long Interior was established on July 23, 2017.

2025
CTy CP Thương Mại & Phân Phối Ngân Long thành lập vào ngày 08.08.2025.
Ngân Long Accessories & Material was established on August 8, 2025.

Hệ sinh thái Ngân Long | Ngân Long Group



17+ years Experience

200+ Partners

1000+ Projects

THÀNH VIÊN QUẢN TRỊ



*Hội đồng Quản trị Công ty Ngân Long là tập hợp các kỹ sư, cựu sinh viên Bách Khoa cùng chung khát vọng xây dựng doanh nghiệp vững mạnh và lan tỏa hình ảnh Bách Khoa trong cộng đồng. Trên tinh thần **đồng môn hội tụ – gắn kết cùng phát triển**, các thành viên cùng nhau hợp tác, hỗ trợ và định hướng Công ty phát triển bền vững, dựa trên nền tảng tri thức, uy tín và tinh thần kỷ luật của người Bách Khoa.*

17+ years
Experience

200+
Partners

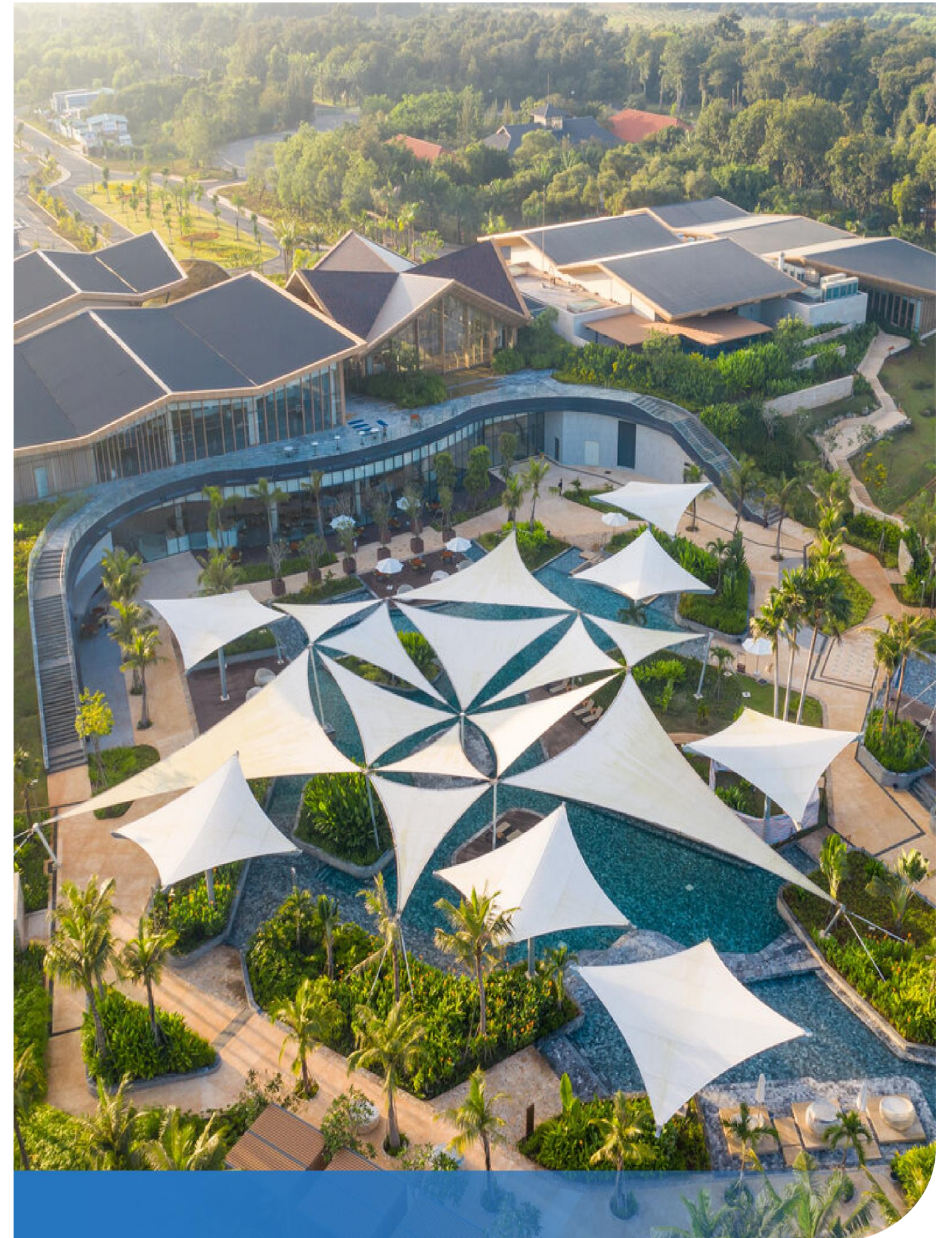
1000+
Projects

Công ty Cổ Phần Xây dựng Ngân Long

Được thành lập từ năm 2008, Công ty Cổ phần Xây dựng Ngân Long đã khẳng định vị thế của mình trong lĩnh vực xây dựng tại Việt Nam thông qua việc triển khai nhiều dự án quy mô lớn với sự hợp tác cùng các chủ đầu tư và đơn vị tư vấn thiết kế hàng đầu.

Với phương châm “Kiến tạo giá trị bền vững – Xây dựng không gian sống xanh”, Ngân Long tự hào góp phần hình thành nên những công trình chất lượng, an toàn và thân thiện với môi trường. Công ty tiên phong ứng dụng công nghệ xây dựng hiện đại, vật liệu xanh và các giải pháp tiết kiệm năng lượng nhằm mang đến những giá trị lâu dài cho cộng đồng và xã hội.

Bằng kinh nghiệm, uy tín và khát vọng đổi mới, Ngân Long cam kết đồng hành cùng đối tác, khách hàng để kiến tạo nên những công trình biểu tượng, nâng tầm không gian sống và phát triển đô thị bền vững.



Ngan Long Construction Joint Stock Company

Established in 2008, Ngan Long Construction Joint Stock Company has affirmed its position in Vietnam's construction industry by successfully executing numerous large-scale projects in collaboration with leading investors and top design consultants.

With the motto “Creating Sustainable Value – Building Green Living Spaces,” Ngan Long takes pride in contributing to the development of high-quality, safe, and eco-friendly projects. The company pioneers the adoption of modern construction technologies, green materials, and energy-saving solutions to deliver lasting value to communities and society.

Driven by experience, credibility, and a spirit of innovation, Ngan Long is committed to partnering with clients and stakeholders to create iconic projects that elevate living spaces and promote sustainable urban development.

Công ty Cổ Phần Nội Thất Ngân Long

Thành lập năm 2017, Công ty CP Nội thất Ngân Long chuyên cung cấp các sản phẩm nội thất cho văn phòng, doanh nghiệp và gia đình, mang đến giải pháp không gian tiện nghi, hiện đại và bền vững.

Vì sao chọn chúng tôi?

- Cung cấp giải pháp tối ưu và tiết kiệm chi phí.
- Tư vấn thiết kế cho khách hàng.
- Mẫu mã đa dạng
- Chăm sóc và hỗ trợ khách hàng 24/7

Ngan Long Interior Joint Stock Company

Established in 2017, Ngan Long Interior Joint Stock Company specializes in providing interior products for offices, businesses, and homes, delivering comfortable, modern, and sustainable space solutions.

Why Choose Us?

- Cost-effective and optimized solutions
- Professional design consultation
- A wide variety of models and designs
- 24/7 customer care and support



Công ty Thương mại Ngân Long

Thành lập năm 2025, Công ty Cổ phần Thương mại Ngân Long hoạt động trong lĩnh vực nhập khẩu, phân phối sản phẩm xây dựng & công nghiệp. Với tiêu chí Xanh – Sạch – An Toàn, chúng tôi cam kết mang đến cho khách hàng những sản phẩm chất lượng quốc tế, thân thiện với môi trường và an toàn trong sử dụng.

Vì sao chọn chúng tôi?

- Chúng tôi thấu hiểu nhu cầu khách hàng.
- Cung cấp giải pháp tối ưu và tiết kiệm chi phí.
- Đảm bảo chất lượng sản phẩm tốt nhất.

Sản phẩm của chúng tôi

- Sơn gốc nước AQA
- Gạch Ấn Độ nhập khẩu
- Thiết bị điện chống cháy

Ngan Long Trading Limited Company

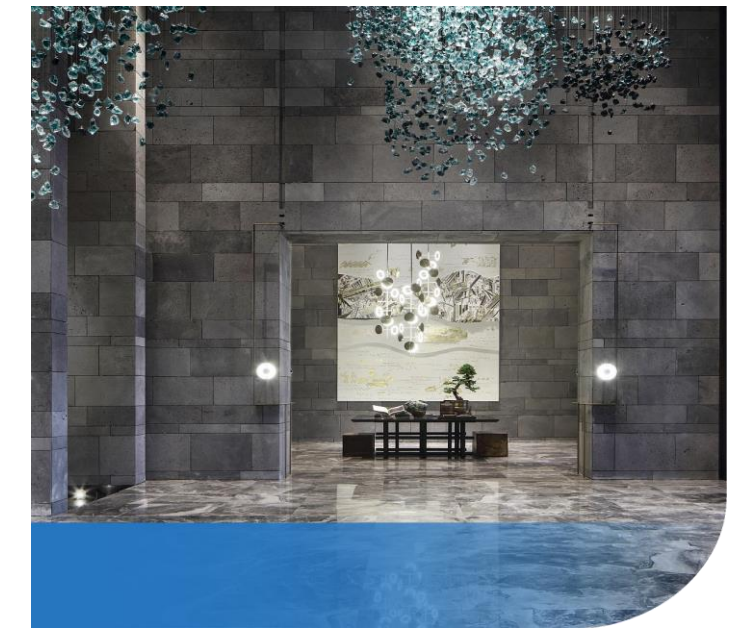
Established in 2025, Ngan Long Trading Joint Stock Company specializes in importing and distributing construction and industrial products. With the principle of Green – Clean – Safe, we are committed to delivering internationally certified, eco-friendly, and safe-to-use products to our customers.

Why Choose Us?

- *We understand our customers' needs*
- *Cost-effective and optimized solutions*
- *Guaranteed product quality*

Our Products

- *AQA Water-Based Paint*
- *Imported Indian Tiles*
- *Fire-Resistant Electrical Equipment*



Sản phẩm kinh doanh | Our products

Sơn Gốc Nước AQA

HỆ THỐNG SẢN PHẨM

1. Sơn trang trí & chống thấm
2. Sơn nhà xưởng
3. Sơn sàn công nghiệp
4. Sơn hiệu ứng
5. Sơn kết cấu thép hạng nặng
6. Sơn tàu biển
7. Sơn gỗ
8. Sơn giao thông

Ưu điểm và thế mạnh:

- An toàn, thân thiện môi trường, ít mùi – không độc hại
- Khô nhanh, tiết kiệm thời gian đưa vào sử dụng.
- Độ bám dính và bền màu vượt trội, duy trì vẻ đẹp lâu dài
- Bề mặt mịn, thẩm mỹ cao, dễ vệ sinh lau chùi.

AQA Water-Based Paint

PRODUCT RANGE

1. Decorative & Waterproof Coatings
2. Industrial & Warehouse Coatings
3. Industrial Floor Coatings
4. Decorative Effect Coatings
5. Heavy-Duty Steel Structure Coatings
6. Marine Coatings
7. Wood Finishes & Coatings
8. Traffic & Road Marking Coatings

Key Benefits:

- *Eco-Friendly & Safe: Low-odor, non-toxic, and safe for both users and the environment.*
- *Time-Saving: Quick-drying formula allows projects to move forward faster.*
- *Long-Lasting Beauty: Superior adhesion and color retention for lasting elegance.*
- *Flawless Finish: Smooth, easy-to-clean surfaces with a premium aesthetic.*



GỖ TỰ NHIÊN LỖI COMPOSITE

Một vật liệu hiệu năng cao kết hợp bề mặt veneer gỗ tự nhiên với lõi composite tiên tiến, mang lại khả năng chống nước, ổn định kích thước, chống mối mọt và độ bền lâu dài, đồng thời vẫn giữ được vẻ đẹp chân thực của gỗ tự nhiên.

Composite core natural wood

A high-performance material combining real wood veneer surface with advanced composite core, providing waterproof, dimensional stability, termite resistance, and long-term durability while maintaining the authentic beauty of natural wood.

- **Chống nước, chống ẩm, không trương nở**

Waterproof, moisture resistant, no swelling

- **Ổn định kích thước, không cong vênh, không co ngót**

High dimensional stability, no warping, no shrinkage

- **Bề mặt veneer gỗ tự nhiên, vân gỗ thật, sang trọng**

Natural wood veneer surface, real wood grain, premium look

- **Chống mối mọt, chống nấm mốc, độ bền cao**

Termite resistant, anti-mold, high durability

- **Thân thiện môi trường, phù hợp khí hậu nóng ẩm**

Eco-friendly, suitable for tropical climate, long-lasting material



Thẩm mỹ tinh tế
hoàn hảo từng chi tiết
Exquisite design – perfection in every detail

CÁC DỰ ÁN ĐANG TRIỂN KHAI

LONG THANH INTERNATIONAL AIR PORT

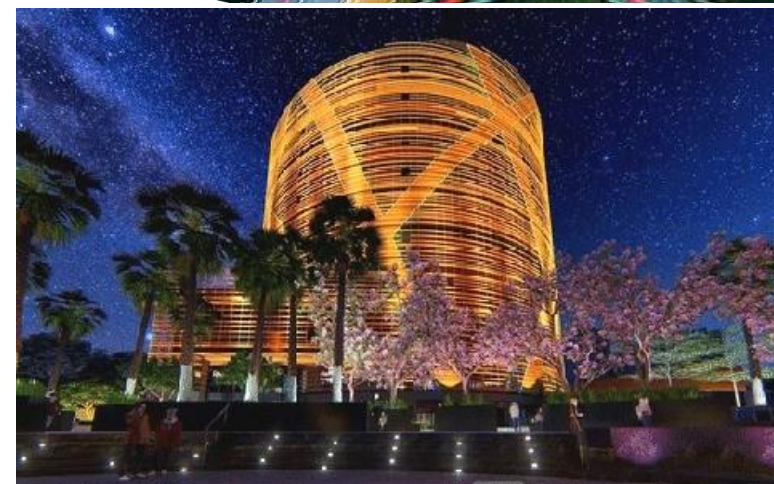


T3

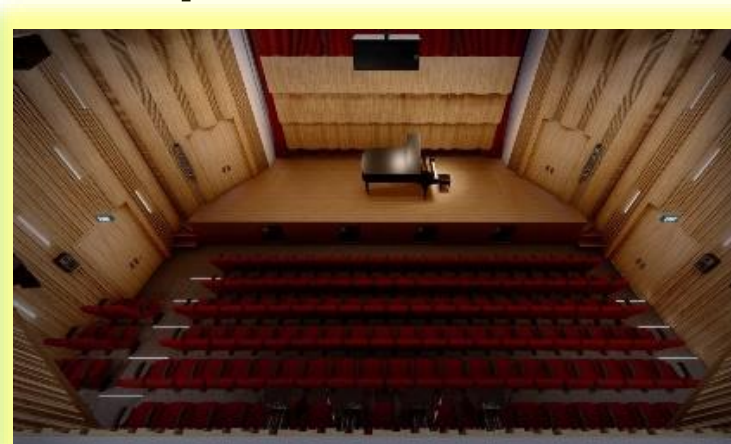
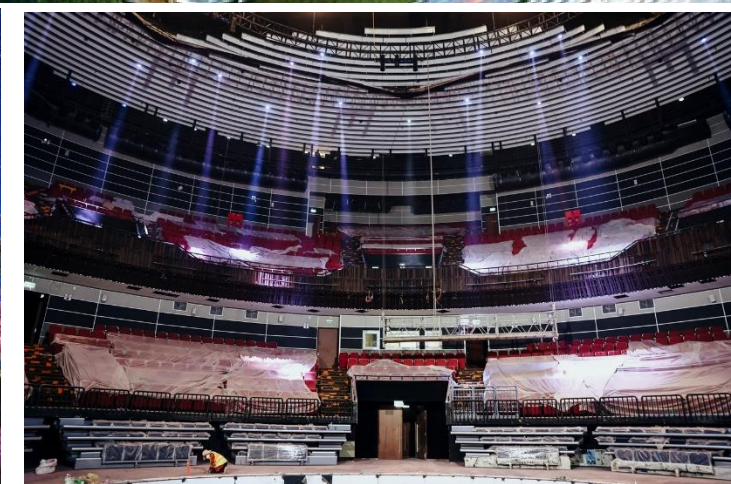
Tân Sơn Nhất



NHÀ GA T3 SÂN BAY QUỐC TẾ TÂN SƠN NHẤT



RẠP XIẾC PHÚ THỌ



TÒA NHÀ CA.TPHCM



Sơn AQA

- Điểm tô công trình Xanh



QCVN 16:2023/BXD



QUATEST 3



ISO 9001:2015



PASTEUR
Hochiminh city



REACH



AQUA SƠN HỆ NƯỚC
• An Toàn sức khỏe
• KHÔNG CHÁY NÓ



HỆ THỐNG NHÀ MÁY



NHÀ MÁY SẢN XUẤT SƠN AQA – TÂY NINH

Địa điểm: Lô LA1, Đường số 1, KCN

Xuyên Á, Xã Đức Lập, tỉnh Tây Ninh

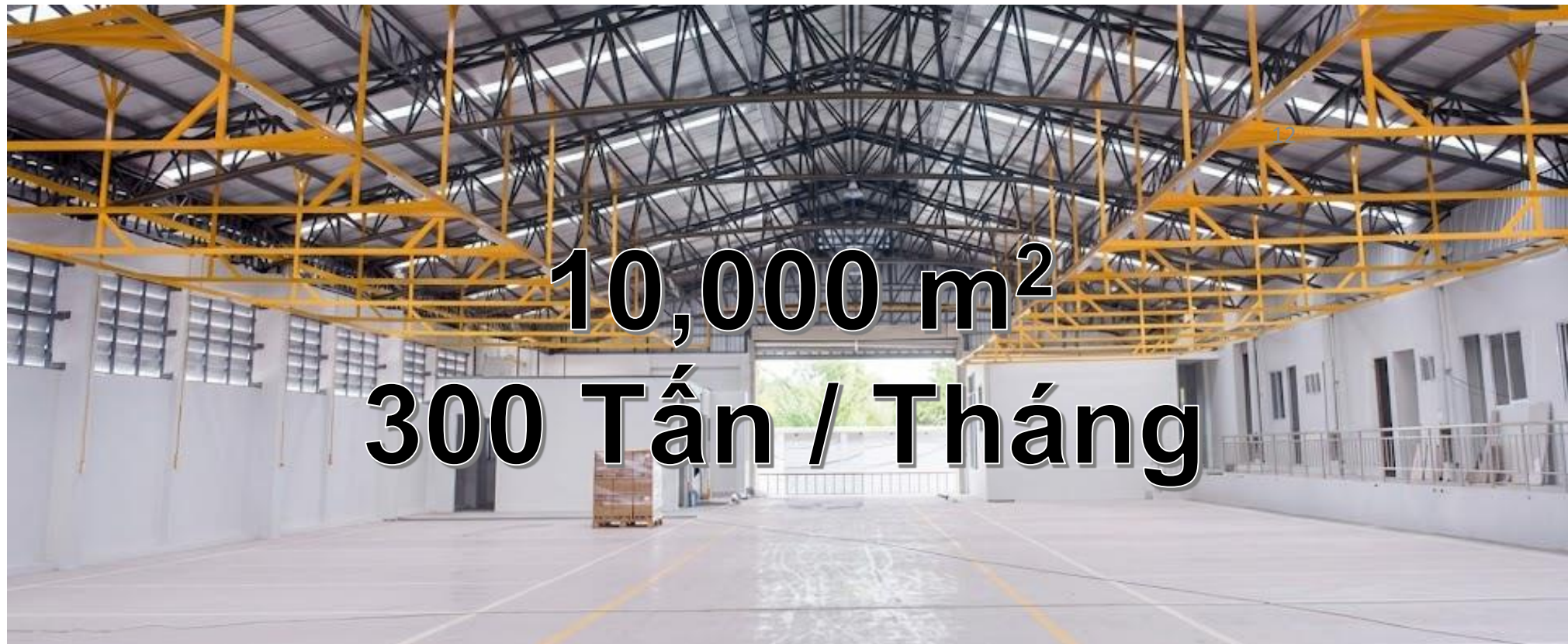
Sản phẩm: từ sơn dân dụng cho đến công
nghiệp nặng

11

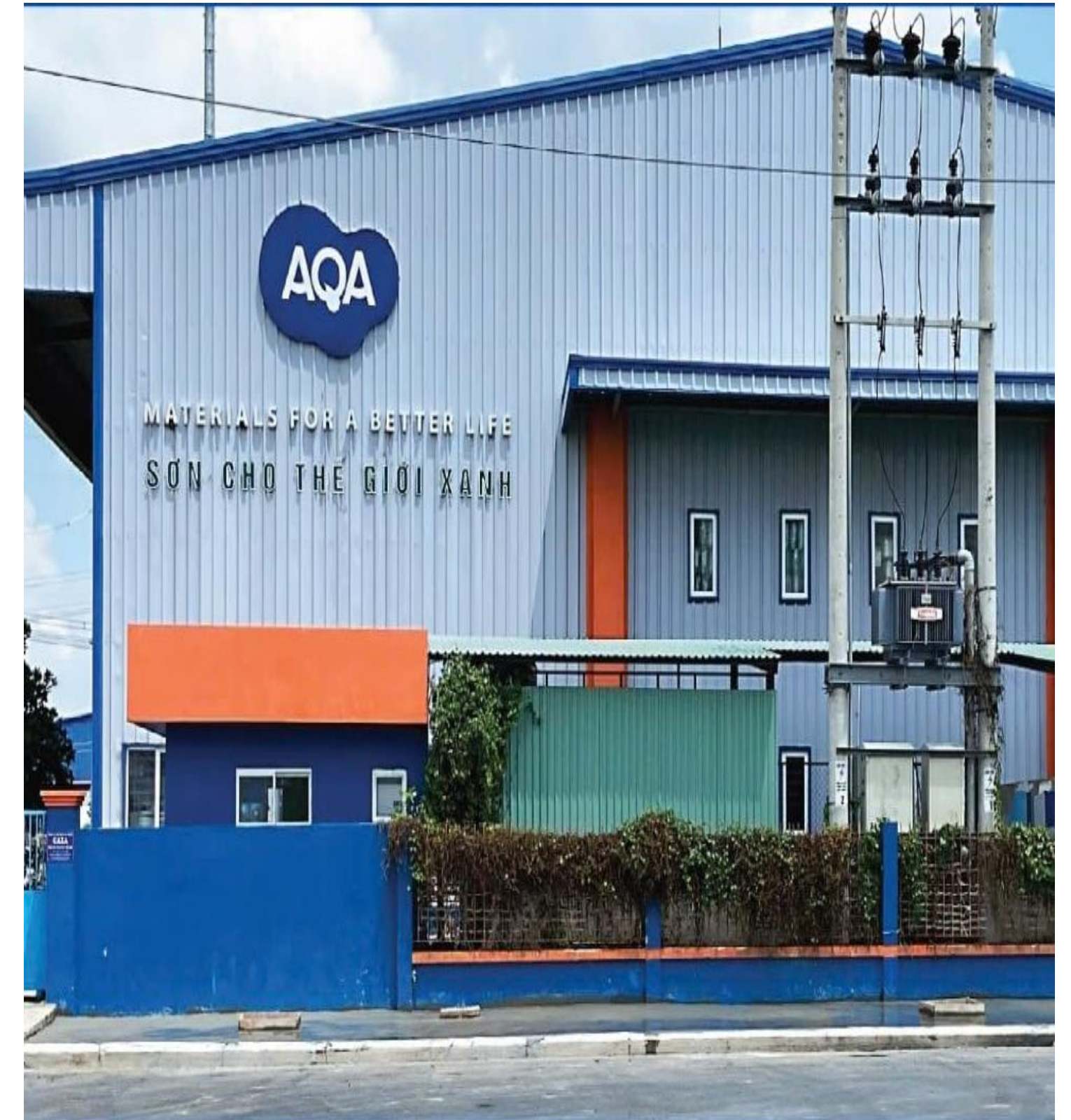


Năng lực nhà máy sản xuất Sơn AQA

NGÂN LONG
MATERIALS & ACCESSORIES



10,000 m²
300 Tấn / Tháng



• Sơn gốc nước AQA

Sơn gốc nước AQA Ngân Long là hệ sơn công nghệ PolyUreA biến tính, sử dụng nước làm dung môi, thân thiện môi trường, độ bền cao và an toàn cho sức khỏe.



• Các hạn chế của dòng sơn hiện nay



• Đặc điểm nổi bật của sơn AQA



Thời gian khô bề
mặt ngắn, tiết kiệm
thời gian

Độ bám
dính cao



An toàn, thân thiện
với môi trường



Không mùi,
không độc hại



Bền màu,
vượt trội



Duy trì vẻ đẹp
lâu dài

• Phân loại Sơn AQA

Hệ sơn AQA hiện gồm 39 dòng sản phẩm, được phân chia thành 8 mảng ứng dụng chính:

1. Sơn dân dụng và chống thấm
2. Sơn nhà xưởng
3. Sơn sàn công nghiệp
4. Sơn hiệu ứng
5. Sơn kết cấu thép hạng nặng
6. Sơn tàu biển
7. Sơn gỗ
8. Sơn giao thông



• Sơn dân dụng AQA



Sơn Nội Thất: GREEN AIR

- Chống thấm ,
- Chống bám bẩn,
- Chống ố,
- chống rêu mốc.



Sơn Ngoại Thất: METALLUX

- Chống tia UV,
- Chống phân hoá,
- Giữ màu bền.

• Sơn chống thấm AQA



Sơn Chống Thấm: AQA PROOF MORTAR

- Bền với thời tiết,
- chống thấm,
- chống nứt
- Không độc hại,
- không cháy nổ

Chống thấm thẩm thấu: AQA LASENW

- Không mùi,
- Không độc hại,
- Không gây cháy nổ.



• Sơn công nghiệp AQA



Sơn Công Nghiệp: AQA METALLUX EXPOXY 2K

- ¹⁹ Chịu lực tốt, bền va đập
- Kháng mài mòn.
- Mùi nhẹ,
- Không độc hại,
- Không gây cháy nổ.



Sơn Công Nghiệp: AQA ORGASIL FLEX

- Chống nứt nẻ,
- Chống thấm cho bê tông.



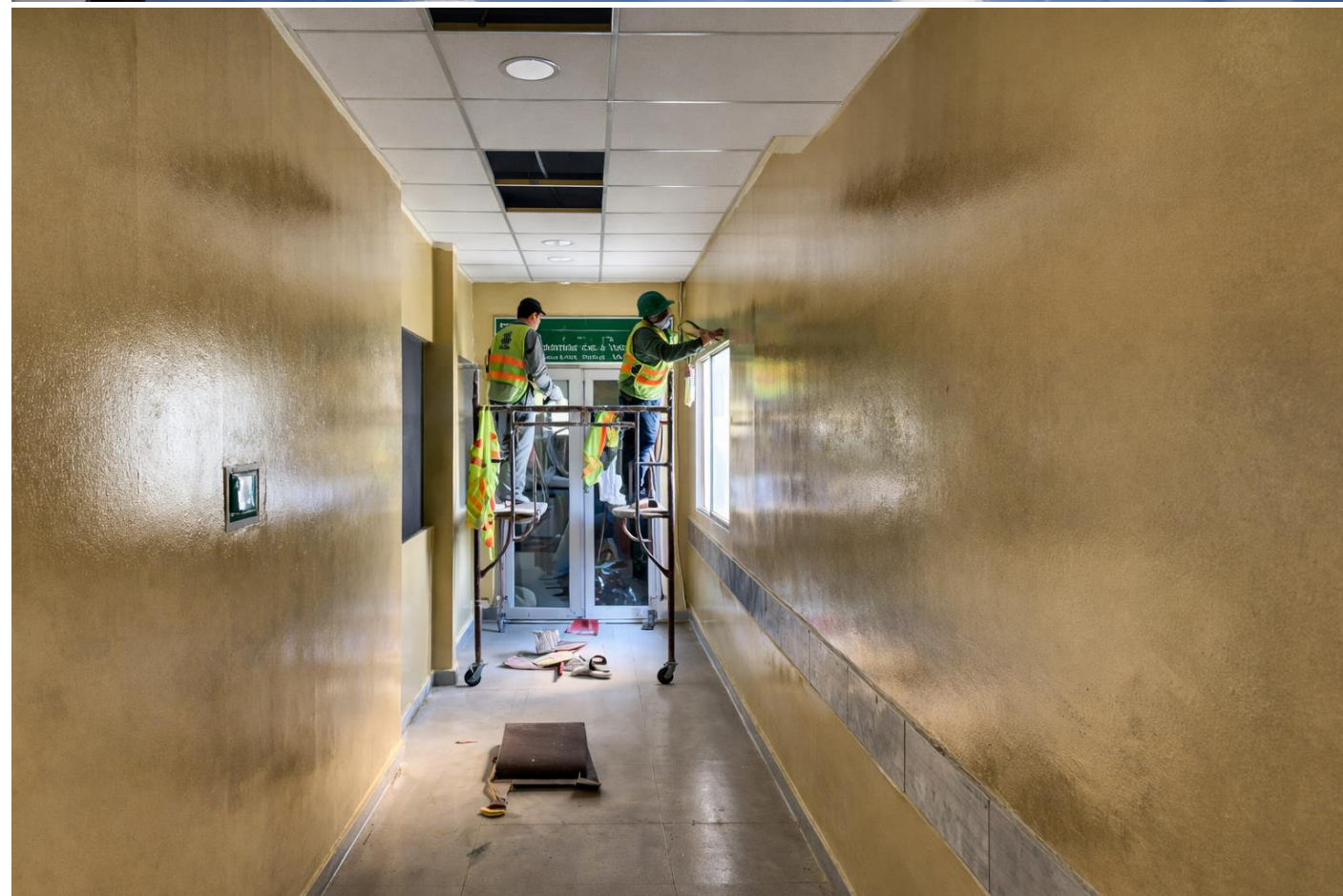
• Sơn công nghiệp AQA



Sơn Công Nghiệp: AQA METALLUX EXPOXY – METALLUX KOOL

20

- Hệ số cách nhiệt cao,
- Chống thấm hiệu quả,
- Tương thích tốt trên nhiều loại vật liệu.
- Mùi nhẹ,
- Không độc hại,
- Không gây cháy nổ.



• Sơn kết cấu thép nặng AQA



Sơn Kim Loại: METALLUX, AQA METALLUX GLOSS

21

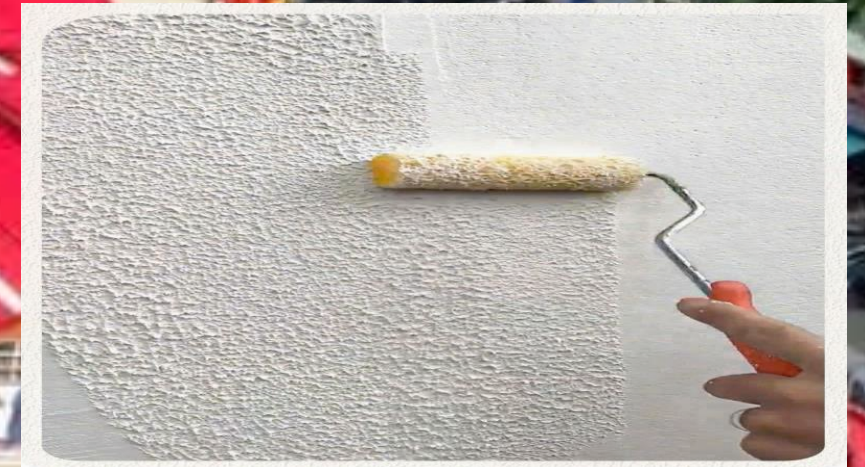
- Bảo vệ trên bề mặt kim loại như sắt, thép, trong nhà và ngoài trời.
- Độ cứng cao,
- Độ bám dính tuyệt vời,
- Dễ lau chùi.

• Bảng so sánh các loại sơn

TIÊU CHÍ / ĐẶC TÍNH		SƠN AQA	SƠN POLYMERS	SƠN VÔI
CƠ BẢN VÀ THI CÔNG	Yêu cầu sơn lót	Không	CÓ	CÓ
	Gốc sơn	> 95% vô cơ (silicate)	Hữu cơ	Vô cơ (vôi)
	TỐI ƯU / EXCELLENT			
ĐỘ BỀN & THỜI TIẾT	Bền màu > 20 năm	CÓ	TRUNG BÌNH	Không
	Tiêu chuẩn ASTM G53 UVB/ Độ ẩm 400 giờ	Không phai, không nứt	Có phai và nứt	Có phai và nứt
	ĐẠT CHUẨN / GOOD			
AN TOÀN PHÒNG CHÁY	ASTM E1354: khả năng bắt lửa	KHÔNG	CÓ	CÓ
	Chứng chỉ nổi bật	KHÔNG BẮT LỬA	Không	Không
	CẢNH BÁO / WARNING ZONE (SƠN POLYMERS / VÔI)			

REFERENCE – DỰ ÁN TIÊU BIỂU





24



REFERENCE – DỰ ÁN TIÊU BIỂU

NGÂN LONG
MATERIALS & ACCESSORIES

Sơn nội thất



REFERENCE – DỰ ÁN TIÊU BIỂU

NGÂN LONG
MATERIALS & ACCESSORIES



Sơn chủ đạo: AQA Metallux

REFERENCE – DỰ ÁN TIÊU BIỂU

NGÂN LONG
MATERIALS & ACCESSORIES

Sơn chống thấm - cách nhiệt
Sơn chủ đạo: AQA Proof Mortar



27



REFERENCE - DỰ ÁN TIÊU BIỂU

NGÂN LONG
MATERIALS & ACCESSORIES

Sơn sàn công nghiệp EPOXY FLOOR

28



REFERENCE – DỰ ÁN TIÊU BIỂU

NGÂN LONG
MATERIALS & ACCESSORIES



Sơn chủ đạo: Metallux

Giàn Khoan/ Tàu Biển

REFERENCE – DỰ ÁN TIÊU BIỂU

NGÂN LONG
MATERIALS & ACCESSORIES



Sơn gỗ

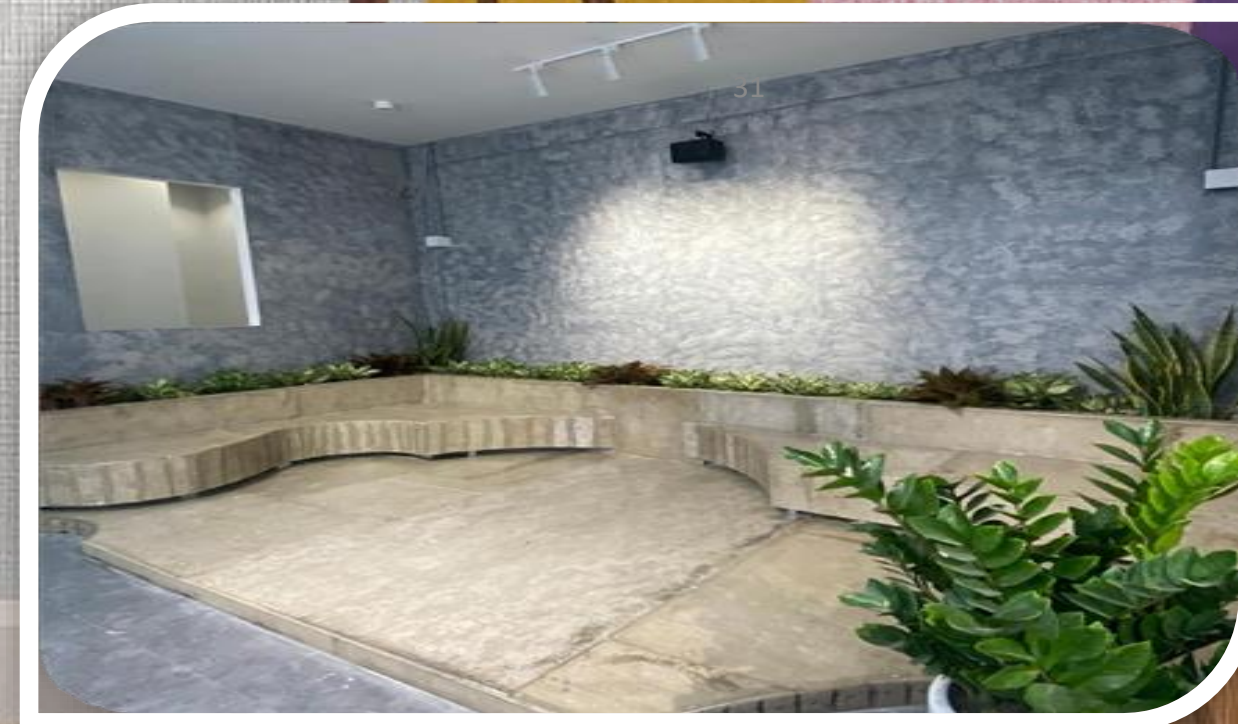


Hầm giao thông



REFERENCE - DỰ ÁN TIÊU BIỂU

NGÂN LONG
MATERIALS & ACCESSORIES



Sơn hiệu ứng

Dòng sơn chủ đạo: AQA LASENW

CHỨNG CHỈ

NGÂN LONG

MATERIALS & ACCESSORIES

VIETNAM CERT

GIẤY CHỨNG NHẬN
Số: 0011-VNC-HC

Chứng nhận sản phẩm:
SƠN TƯỜNG DẠNG NHƯ TƯƠNG

(Danh mục sản phẩm được chứng nhận theo quyết định kèm số 0011/VNC-QĐCN)

Nhãn hiệu thương mại: **AQA**

Của
CÔNG TY CỔ PHẦN KỸ THUẬT CAZA

Địa chỉ văn phòng: 217 Nguyễn Thị Nhỏ, Phường 9, Quận Tân Bình, Thành phố Hồ Chí Minh, Việt Nam

Địa chỉ nhà máy: Lô LA14, Đường số 1, KCN Xuyên Á, Xã Mỹ Hạnh Bắc, Huyện Đức Hòa, Tỉnh Long An, Việt Nam

Được đánh giá phù hợp với các yêu cầu của tiêu chuẩn:
TCVN 8652:2020

Phương thức chứng nhận: Phương thức 5 (thông tư 28/2012/TT-BKHCN ngày 12/12/2012)

Ngày cấp chứng nhận: 21/03/2023

Hiệu lực chứng nhận: Từ ngày 21/03/2023 tới ngày 20/03/2026

Mã truy xuất chứng chỉ

Dấu chứng nhận được phép sử dụng

Đậu Thị Ngân

VIỆN PASTEUR THÀNH PHỐ HỒ CHÍ MINH
KHOA XÉT NGHIỆM Y - SINH HỌC LÂM SÀNG & DỊCH VỤ KHOA HỌC KỸ THUẬT

167 Pasteur, Phường 8, Quận 3, TP Hồ Chí Minh, Việt Nam
Tel: (84.28) 38.297.308 - 38.230.353 - Fax: (84.28) 38.231.419

PHIẾU KẾT QUẢ KIỂM NGHIỆM
Mã số: 270220-9438

KẾT QUẢ

VI SINH VẬT THỬ NGHIỆM	SAU KHI TIẾP XÚC 24 GIỜ		GHI CHÚ
	VÒNG KHÁNG KHUẨN (mm)		
Salmonella typhi	13	Không có vi khuẩn mọc dưới lớp sơn	
Staphylococcus aureus	12	Không có vi khuẩn mọc dưới lớp sơn	
Escherichia coli	09	Không có vi khuẩn mọc dưới lớp sơn	
Pseudomonas aeruginosa	12	Không có vi khuẩn mọc dưới lớp sơn	
Shigella flexneri	10	Không có vi khuẩn mọc dưới lớp sơn	
Bacillus subtilis	08	Không có vi khuẩn mọc dưới lớp sơn	

GHI CHÚ:
1. Kết quả thử nghiệm này chỉ có giá trị trên mẫu thử mang mã số 270220-9438 do khách hàng gửi.
2. Kết quả này không phải là giấy chứng nhận sản phẩm nên không sử dụng cho mục đích quảng cáo.
3. Các chỉ tiêu thử nghiệm được thực hiện trên mô hình phòng thí nghiệm.

TP.Hồ Chí Minh, ngày 12 tháng 03 năm 2020

LAB. VI SINH THỰC PHẨM

TS. Nguyễn Thị Nguyệt

CHỨNG NHẬN SẢN PHẨM / CERTIFY PRODUCTS:
Sản tương dạng nhũ tương (Chi tiết tại quyết định).
Wall emulsion paints (Detail at decision).

ĐƯỢC SẢN XUẤT BỞI / PRODUCING OF:
CÔNG TY CỔ PHẦN KỸ THUẬT CAZA
CAZA ENGINEERING JOINT STOCK COMPANY

Địa chỉ: 217 Nguyễn Thị Nhỏ, Phường 9, Quận Tân Bình, Thành phố Hồ Chí Minh, Việt Nam
Trụ sở Office: 217 Nguyễn Thị Nhỏ, Phường 9, Quận Tân Bình, Thành phố Hồ Chí Minh, Việt Nam
Nhà máy/Factory: Lô LA14, Đường số 1, KCN Xuyên Á, Xã Mỹ Hạnh Bắc, Huyện Đức Hòa, Tỉnh Long An, Việt Nam

PHÙ HỢP VỚI YÊU CẦU CỦA QUY CHUẨN / APPROVED WITH REQUIREMENTS OF REGULATION:
QCVN 16:2019/BXD

Và được phép sử dụng dấu hiệu hợp quy (CR) sau đây trực tiếp trên sản phẩm hoặc bao bì chứa đựng sản phẩm / Have right to use the below conformity regulation logo (CR) on products or product packaging.

Phương thức chứng nhận / Method of certification: 05 (Thông tư 28/2012/TT-BKHCN)

Đại diện ICB / On behalf of ICB: NGUYỄN THANH TÙNG

CHỨNG NHẬN CERTIFICATE

CHỨNG NHẬN HỆ THỐNG QUẢN LÝ CHẤT LƯỢNG CỦA THIS IS TO CERTIFY THE MANAGEMENT SYSTEM OF:
CÔNG TY CỔ PHẦN KỸ THUẬT CAZA
CAZA ENGINEERING JOINT STOCK COMPANY

Địa chỉ: 217 Nguyễn Thị Nhỏ, Phường 9, Quận Tân Bình, Thành phố Hồ Chí Minh, Việt Nam
Trụ sở Office: 217 Nguyễn Thị Nhỏ, Phường 9, Quận Tân Bình, Thành phố Hồ Chí Minh, Việt Nam
Nhà máy/Factory: Lô LA14, Đường số 1, KCN Xuyên Á, Xã Mỹ Hạnh Bắc, Huyện Đức Hòa, Tỉnh Long An, Việt Nam

ĐƯỢC ĐÁNH GIÁ PHÙ HỢP VỚI CÁC YÊU CẦU CỦA TIÊU CHUẨN / HAS BEEN ASSESSED AND FOUND TO COMPLY WITH THE REQUIREMENTS OF:
ISO 9001:2015

CHỖ PHẠM VI / FOR SCOPE:
Sản xuất, kinh doanh sơn tương dạng nhũ tương; Bột bả tương gốc xi măng poóc-lăng / Producing and trading in emulsion wall paints; Portland cement-based wall putty.

VICAS số / VICAS No.: 022-QMS
Chứng chỉ số / Certification No.: 230278.QMS.CN.3
Ngày cấp / Issued date: 16/03/2023
Hiệu lực đến ngày / Expired date: 15/03/2026

Giám đốc / Director: NGUYỄN THANH TÙNG

Chứng chỉ chỉ có giá trị nếu hệ thống quản lý của khách hàng không vượt qua cuộc đánh giá giám sát hàng năm của ICB / This certificate will be invalid if the customer's management system does not pass the surveillance of ICB.

TÜVRheinland®
Precisely Right.

Report No.: 0248102858a
Client: CÔNG TY TNHH KỸ THUẬT CAZA
670/34 Lạc Long Quân, Phường 8, Quận Tân Bình, TP. Hồ Chí Minh

Test item(s): PAINT
Identification/ Model No(s): AQA-METALLUX; MATERIAL: SƠN NƯỚC; COLOR: TRẮNG

Sample Receiving date: 2019-05-02
Testing Period: 2019-05-08 to 2019-05-14

Test Specification: Customer's requirement
1. Screening of substances of very high concern (SVHC) subject to authorization, according to (EU) No 143/2011, (EU) No 125/2012, (EU) No 348/2013, (EU) No 896/2014 and (EU) No 2017/999 (Annex XIV of EC No 1907/2006) and candidate list by European Chemical Agency (ECHA), according to the EU Court of Justice rules on SVHCs in Guidance on requirements for substances in articles, June 2017

Other information: This test report replaces the one No. 0248102858 due to adding sample's information as customer request.

For and on behalf of TÜVRheinland Vietnam Co., Ltd.
Nguyễn Ngô Thị Tân Anh / Project Coordinator

QUATEST 3®
TRUNG TÂM KỸ THUẬT TIÊU CHUẨN ĐO LƯỜNG CHẤT LƯỢNG 3
QUALITY ASSURANCE & TESTING CENTER 3

PHIẾU KẾT QUẢ THỬ NGHIỆM / TEST REPORT
KT3-01732AXD5

10/11/2025
Page 02/02

9. Kết quả thử nghiệm / Test result:

Vị trí/thời gian tiếp xúc / Exposure location/flame application time	Phương cắt mẫu / Direction of cutting	Mẫu thử / Specimens	Xảy ra sự bắt lửa / Ignition occurs	Lửa lan tới vị trí cách điểm tiếp xúc 150 mm/ thời điểm, s / The flame tip reaches 150 mm above the flame application point/time	Tàn lửa làm cháy giấy lọc / Flaming droplets which cause ignition of the filter paper	Hình thái mẫu / Physical behaviors of the test specimen
Tiếp xúc mặt trước / Front surface exposure; 15 giây/seconds	N/A	1	Không/ No	Không/ No	Không/ No	Xem hình/ See figure 1
		2	Không/ No	Không/ No	Không/ No	
		3	Không/ No	Không/ No	Không/ No	

Kết quả chỉ thể hiện ứng xử của mẫu thử trong điều kiện của thử nghiệm; Đây không phải là tiêu chí duy nhất để đánh giá khả năng phòng ngừa hỏa hoạn của sản phẩm khi sử dụng / The test results relate to the behaviors of the test specimens of a product under the hazard of the product in use.

Trước khi thử / Before testing
Sau khi thử / After testing

9. Kết quả thử nghiệm / Test result:

Vị trí/thời gian tiếp xúc / Exposure location/flame application time	Phương cắt mẫu / Direction of cutting	Mẫu thử / Specimens	Xảy ra sự bắt lửa / Ignition occurs	Lửa lan tới vị trí cách điểm tiếp xúc 150 mm/ thời điểm, s / The flame tip reaches 150 mm above the flame application point/time	Tàn lửa làm cháy giấy lọc / Flaming droplets which cause ignition of the filter paper	Hình thái mẫu / Physical behaviors of the test specimen
Tiếp xúc mặt trước / Front surface exposure; 15 giây/seconds	N/A	1	Không/ No	Không/ No	Không/ No	Xem hình/ See figure 1
		2	Không/ No	Không/ No	Không/ No	
		3	Không/ No	Không/ No	Không/ No	

• Đặc điểm nổi trội của sơn AQA

NGÂN LONG
MATERIALS & ACCESSORIES



Thân thiện với môi trường

Chống bắt lửa

An toàn cho sức khỏe





SILKWOOD - GỖ TỰ NHIÊN Lõi Composite

HỆ THỐNG NHÀ MÁY

NGÂN LONG
MATERIALS & ACCESSORIES

NHÀ MÁY SẢN XUẤT GỖ - TP HỒ CHÍ MINH

Địa điểm: KCN Nam Tân Uyên,
Phường Tân Hiệp, TP Hồ Chí Minh
Sản phẩm: Silkwood – gỗ tự nhiên
Lõi Composite



• Năng lực nhà máy sản xuất



• Silkwood - Gỗ tự nhiên Lõi Composite

- Silkwood - Gỗ tự nhiên Lõi Composite là vật liệu hỗn hợp từ bột gỗ tự nhiên và nhựa HDPE, được ép ở nhiệt độ và áp suất cao tạo ra độ chắc và ổn định.
- Có độ bền cơ học cao, chống chịu tốt, ứng dụng linh hoạt cho cả nội thất và ngoại thất.
- Là giải pháp vật liệu thẩm mỹ, bền và thân thiện môi trường, phù hợp xu hướng phát triển bền vững.



• Nguyên liệu sản xuất



- Thành phần: Bột gỗ tự nhiên + nhựa HDPE + hạt nhựa tạo màu → tạo vật liệu composite thân thiện môi trường.
- Quy trình: Làm sạch → nghiền mịn (<math><0,1\text{ mm}</math>) → xử lý bề mặt để tăng độ bám dính giữa gỗ và nhựa.
- Kết quả: Liên kết chắc, độ bền cơ học cao, ổn định và an toàn khi sử dụng.

38

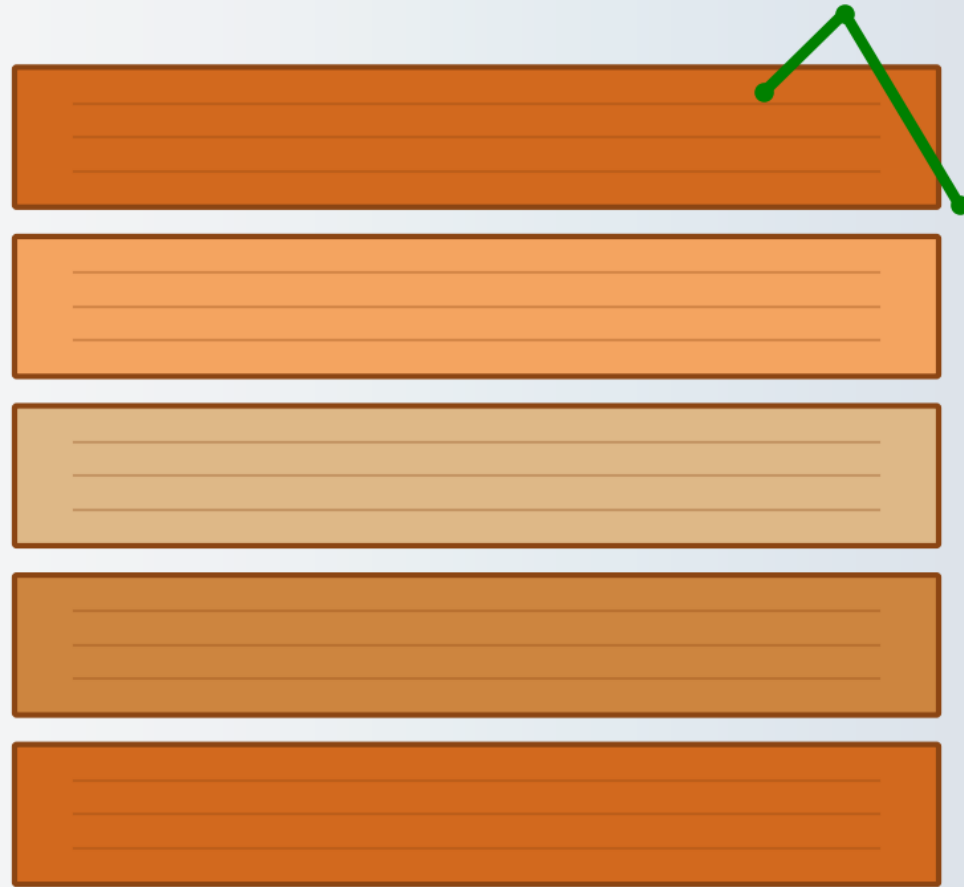


• Các hạn chế của dòng gỗ hiện nay

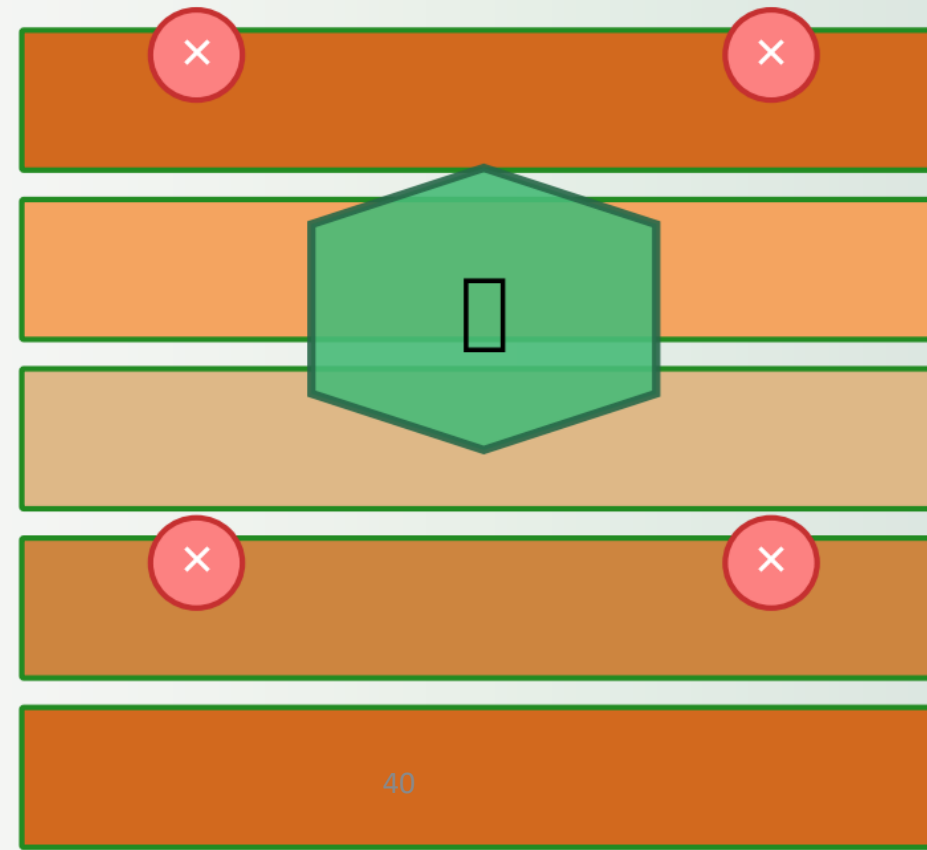


• Đặc điểm nổi bật của Gỗ tự nhiên Lõi Composite

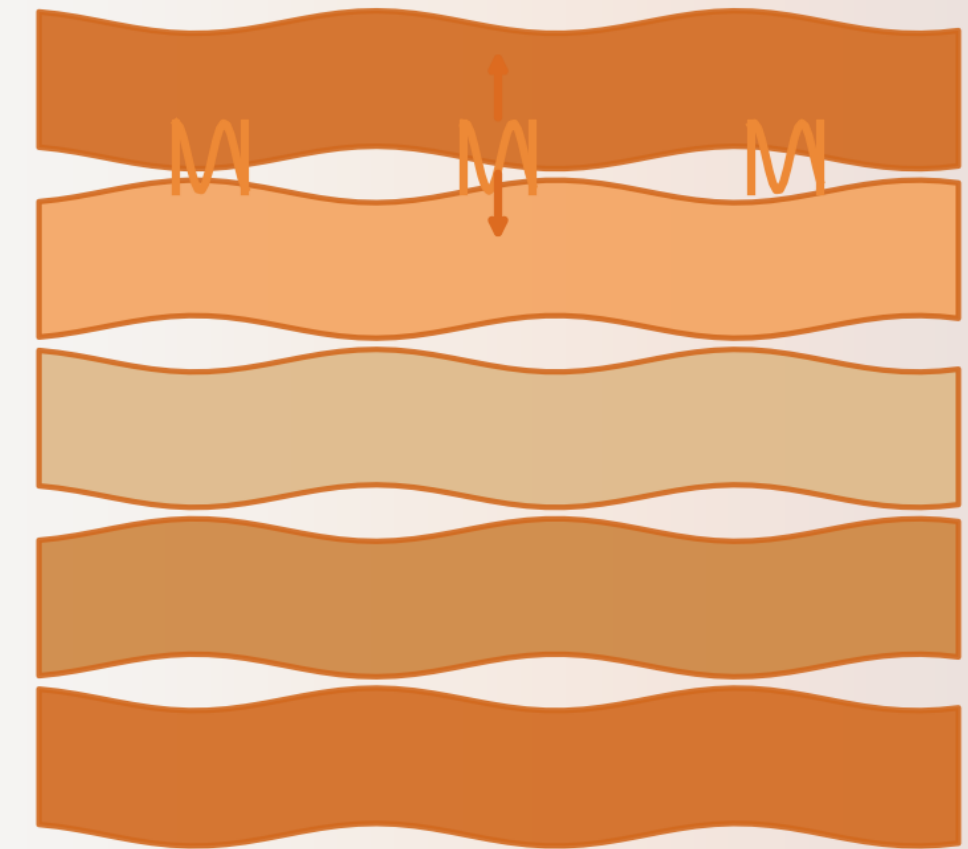
Không cong vênh



Không mối mọt



Độ đàn hồi tốt



- Công nghệ cốt nhựa giúp hạn chế cong vênh, mối mọt trong điều kiện sử dụng tiêu chuẩn.
- Tuổi thọ lên đến 20 năm.
- Cam kết bảo hành theo chính sách kỹ thuật của Ngân Long.

• Ứng dụng của gỗ tự nhiên Lõi Composite

Ứng dụng đa dạng trong nội thất, ngoại thất và xây dựng nhờ tính chất tương đồng gỗ tự nhiên & gỗ công nghiệp.

Đặc tính nổi bật: Chịu lực, chịu nhiệt, chịu nước tốt, cách âm hiệu quả, tạo hình linh hoạt cho thiết kế phức tạp.

Giá trị sử dụng: Giải pháp vật liệu đáng tin cậy cho nhà thiết kế, đơn vị sản xuất và ngành xây dựng.



• Bảng so sánh các loại gỗ

TIÊU CHÍ / ĐẶC TÍNH	SILKWOOD - GỖ TỰ NHIÊN Lõi Composite	TẤM GỖ NHỰA (PVC - BỘT ĐÁ)	GỖ TỰ NHIÊN	GỖ ÉP CÔNG NGHIỆP (LOẠI TỐT)
Chống ẩm, nước	Rất tốt	Rất tốt	Tốt	Không đạt
Chống mối mọt	Rất tốt	Rất tốt	Tốt	Không đạt
Chống cong vênh	Rất tốt	Rất tốt	Trung bình	Trung bình
TỐI ƯU / EXCELLENT				
Cách âm	Rất tốt	Trung bình	Tốt	Tốt
Kháng nhiệt	Rất tốt	Rất tốt	Rất tốt	Trung bình
ĐẠT CHUẨN / GOOD				
Bảo vệ môi trường / Tái sử dụng	Rất tốt	Tốt	Trung bình	Trung bình
Tuổi thọ vật liệu	Rất tốt	Rất tốt	Rất tốt	Trung bình
CẢNH BÁO / WARNING ZONE (GỖ ÉP CÔNG NGHIỆP)				

• Đặc tính kỹ thuật của Gỗ tự nhiên Lõi Composite

Tên chỉ tiêu	Đơn vị	Kết quả	Quy định
Khối lượng riêng (Density)	g/cm ³	1.07	
Độ hút nước (Water absorption)	%	2.02	
Độ bền uốn (Blending strength)	MPa	22.7	
Độ bền kéo (Tensile strength)	⁴³ MPa	15.8	
Hàm lượng Formaldehyd (Formaldehyd content)	mg/L	0	0.15

• Các quy cách của sàn gỗ tự nhiên Lõi Composite

STT	Kích thước sàn (mm) (cao × rộng × dài)	Độ dày lớp veneer	Số lớp UV bảo vệ bề mặt	Ứng dụng lắp sàn
1	15 × 90 × 600	3 – 4 mm	9	Xương cá, lắp thẳng
2	15 × 90 × 900	3 – 4 mm	9	Xương cá, lắp thẳng
3	15 × 120 × 900	3 – 4 mm	9	Lắp thẳng, random
4	15 × 120 × 1200	3 – 4 mm	9	Lắp thẳng, random
5	15 × 150 × 900	3 – 4 mm	9	Lắp thẳng, random
6	15 × 150 × 1200	3 – 4 mm	9	Lắp thẳng, random
7	15 × 190 × 1200	3 – 4 mm	9	Lắp thẳng, random
8	15 × 190 × 1500	3 ⁴⁴ – 4 mm	9	Lắp thẳng, random
9	15 × 190 × 1900	3 – 4 mm	9	Lắp thẳng, random



Kích thước và màu sắc có thể được sản xuất theo yêu cầu riêng

• Đặc điểm nổi trội của gỗ tự nhiên Lõi Composite

SILKWOOD

Gỗ tự nhiên Lõi Composite

**Bền Bỉ Trong Mọi
Điều Kiện Khí Hậu**

45



Chống nước



Cháy chậm



**Chống
côn trùng**



Kháng nhiệt



Cách âm



Chống tia UV

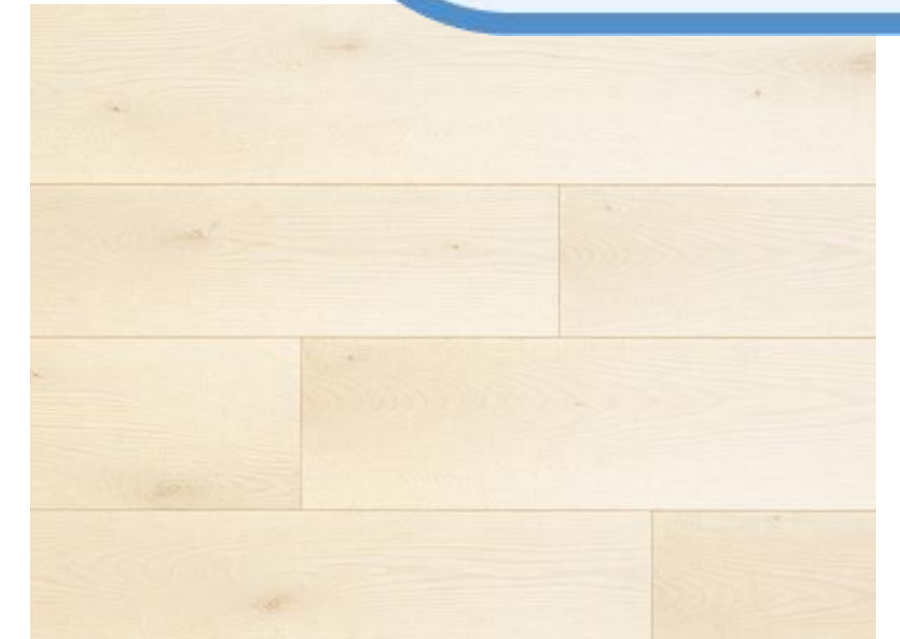
- Mã màu



SW25-01



SW25-02



SW25-03



SW25-04



SW25-05



SW25-06

- Mã màu



SW25-07



SW25-08



SW25-09



SW25-10



SW25-11



SW25-12

- Mã màu



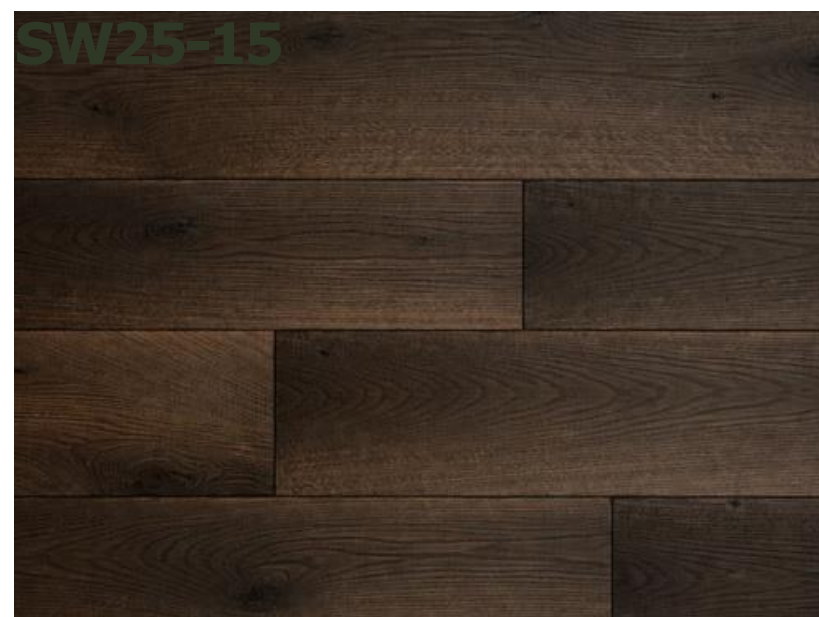
SW25-13



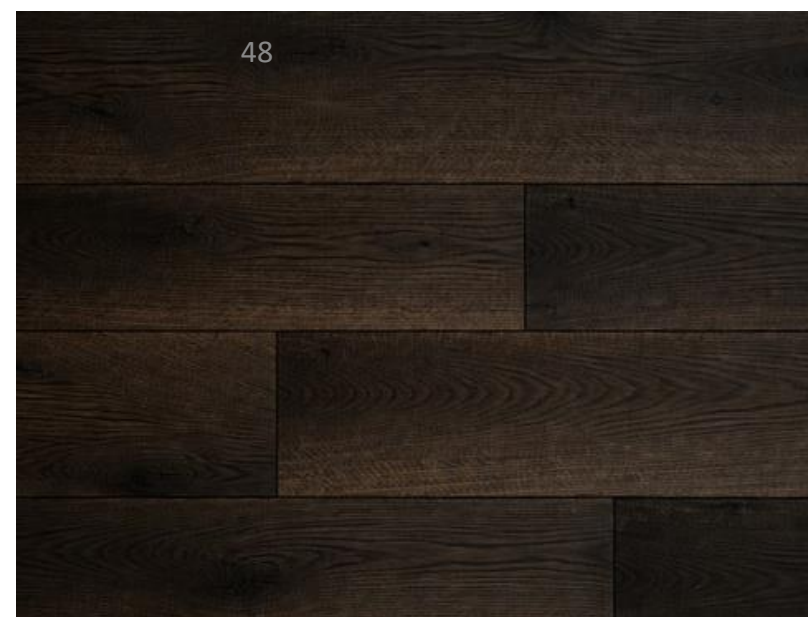
SW25-14



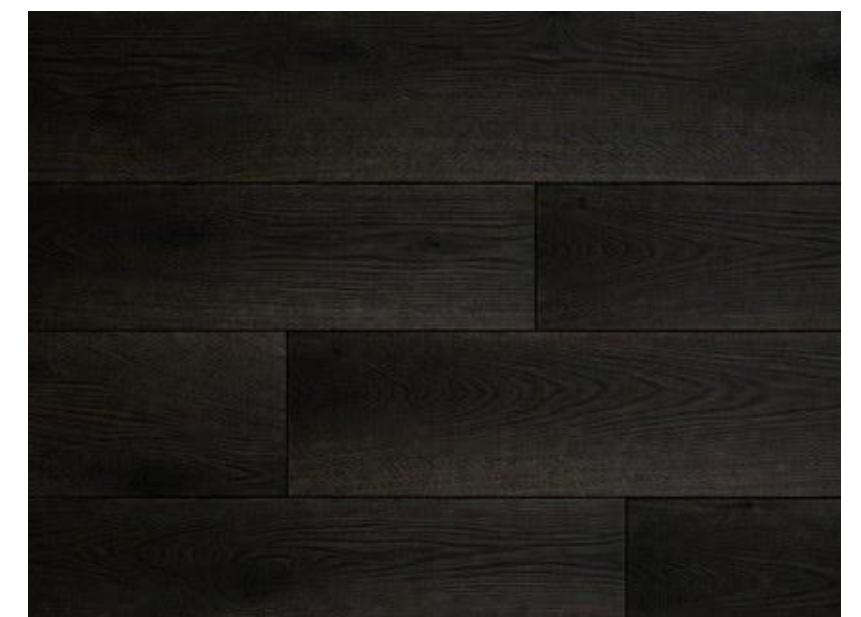
SW25-15



SW25-16



SW25-17



SW25-18

REFERENCE – DỰ ÁN TIÊU BIỂU

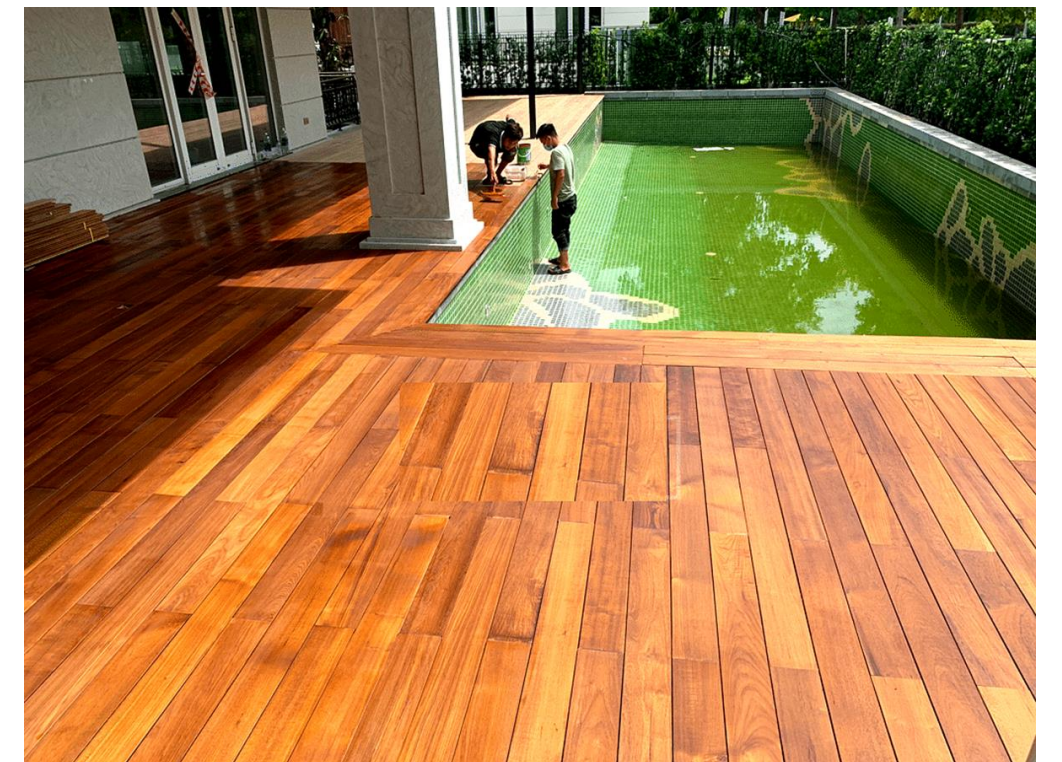
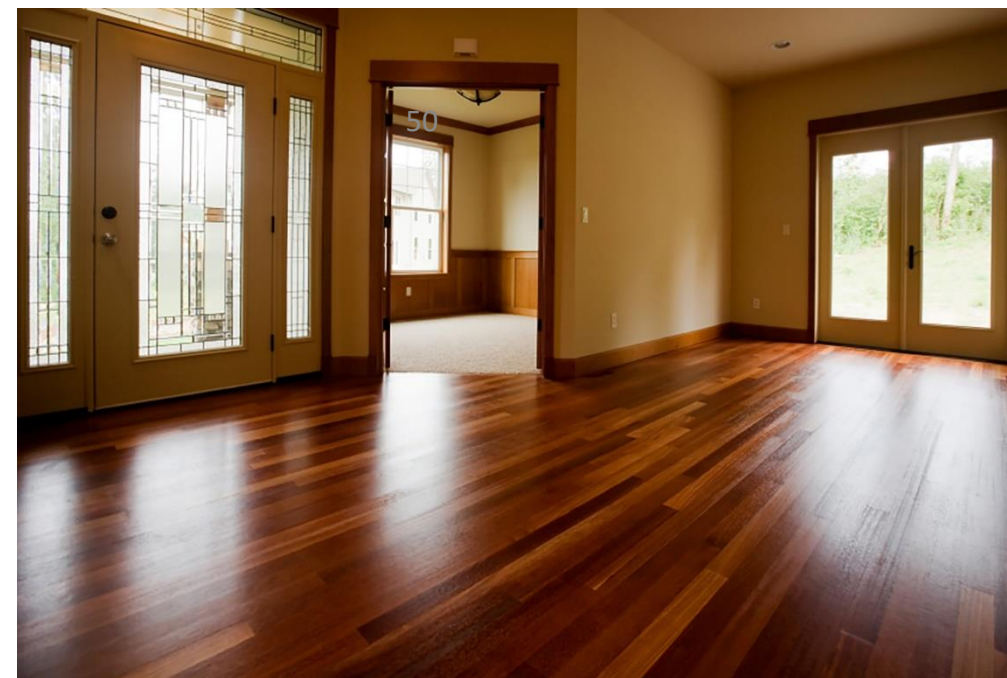
NGÂN LONG
MATERIALS & ACCESSORIES



Sàn gỗ cho hồ bơi

REFERENCE – DỰ ÁN TIÊU BIỂU

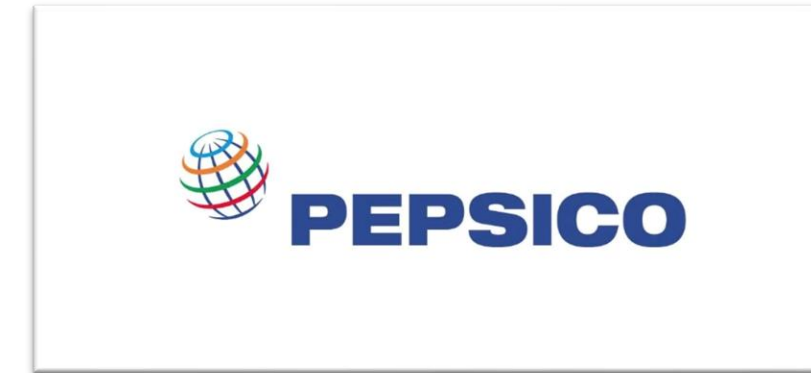
NGÂN LONG
MATERIALS & ACCESSORIES



Outdoor

Indoor

ĐỐI TÁC





NGÂN LONG
MATERIALS & ACCESSORIES

CTY CỔ PHẦN XÂY DỰNG NGÂN LONG

📍 VPĐD: 540/45 Cách Mạng Tháng 8, Phường Nhiêu Lộc, Thành Phố Hồ Chí Minh
VPĐD: 123 Lý Chính Thắng, Phường Xuân Hòa, Thành Phố Hồ Chí Minh

☎ 0938 571 771

✉ Nhat.pd@nganlong.com.vn

🌐 nganlong.com.vn